

Partez en voyage d'arbres en paysages

# les promenades du c.a.u.e.

**c.a.u.e.**  
de la manche

## dossier de presse

Découvrez les arbres et les paysages de la Manche  
avec nos 8 dépliants et nos promenades commentées

### Avranches Les arbres d'un jardin à l'autre

sur le même dépliant: Découverte des arbres remarquables de l'Avranchin

PROMENADES COMMENTÉES  
sam. 31 mai 14h30  
dim. 1<sup>er</sup> juin 14h30  
dans le cadre de Rendez-vous aux jardins

### Les Moitiers-en-Bauptois Les arbres conteurs

sur le même dépliant: Découverte des arbres remarquables des marais de la Douve et du Merderet

PROMENADE COMMENTÉE  
dim. 7 sept. 14h30  
dans le cadre du Mois des Parcs

PROMENADE COMMENTÉE  
dim. 22 juin 9h  
dans le cadre de la fête du bois

### Marigny Les arbres-à-bois

sur le même dépliant: Découverte des arbres remarquables du Coutançais et du Saint-Lois

### Barenton Maison de la pomme et de la poire Promenade au verger

sur le même dépliant: Découverte des arbres remarquables du Marais

PROMENADES COMMENTÉES  
mar. 29 juillet 15h  
ven. 29 août 15h

### Saint-Hilaire-du-Harcouët Histoires d'arbres

sur le même dépliant: Découverte des arbres remarquables du Mortainais

PROMENADE COMMENTÉE  
sam. 19 avril 15h

### Fermanville Promenade des mange-cailloux

sur le même dépliant: Découverte des arbres remarquables du Val-de-Saire

PROMENADES COMMENTÉES  
sam. 7 juin 14h30  
dim. 12 oct. 14h30

### Voie verte entre Condé-sur-Vire et Tessy-sur-Vire La Vire d'arbres en arbres

sur le même dépliant: Découverte des arbres remarquables de la vallée de la Vire

PROMENADES COMMENTÉES  
jeu. 10 juillet 13h30  
mar. 26 août 13h30

saison  
2014



### Saint-Lô Les arbres, la ville et nous

sur le même dépliant: Découverte des arbres remarquables du pays Saint-Lois

PROMENADES COMMENTÉES  
sam. 17 mai 14h  
sam. 24 mai 14h

Dépliants disponibles au c.a.u.e. à Saint-Lô, dans les offices de tourisme et en téléchargement sur

[www.caue50.fr/promenades](http://www.caue50.fr/promenades)



# les promenades du c.a.u.e.

## Partez en voyage d'arbres en paysages

Afin de prolonger l'action "Arbres Remarquables 2005-2010" et de sensibiliser le grand public au paysage et aux arbres qui le façonnent, le conseil d'architecture, d'urbanisme et de l'environnement de la Manche propose, sous la forme de **8 dépliants, 16 promenades pour découvrir nos arbres et nos paysages.**

**Au recto**, une promenade à faire à pied ou à vélo pour découvrir le paysage, en observant les arbres qui le composent.

Chaque promenade est accompagnée d'un carnet de bord détaillé disponible sur le site internet du c.a.u.e.

**Au verso**, un circuit à effectuer en voiture, à la rencontre des arbres remarquables du secteur.

Les traces GPS des promenades (à pied et en voiture) sont téléchargeables sur le site du c.a.u.e..

### SOMMAIRE

pages

4

carte des promenades

5

**Des Arbres Remarquables aux promenades du c.a.u.e.**

6

**Fermanville** et le Val-de-Saire

8

**Condé-sur-Vire—Tessy-sur-Vire** et la Vallée de la Vire

10

**Saint-Hilaire-du-Harcouët** et le Mortainais

12

**Marigny**, le Coutançais et le Saint-Lois

14

**Saint-Lô** et le Pays Saint-Lois

16

**Barenton** et le Mortainais

18

**Avranches** et autour d'Avranches

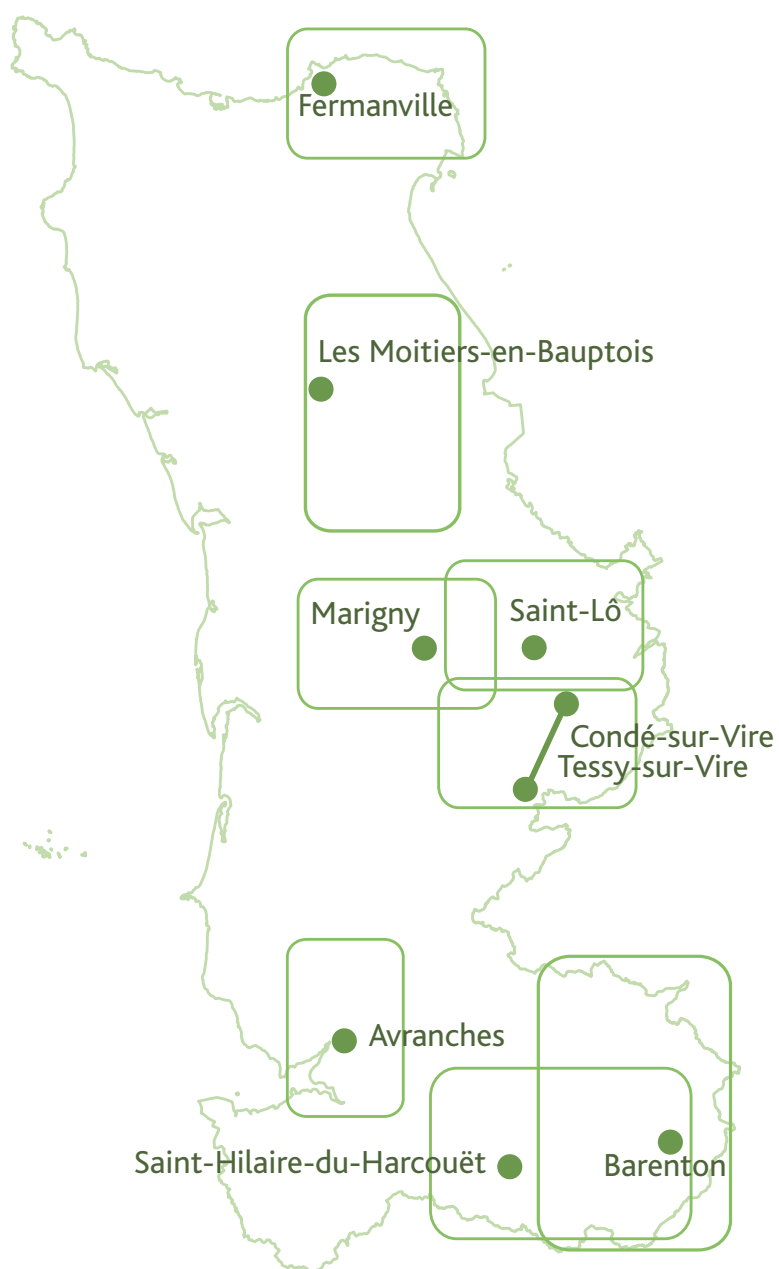
20

**Les Moitiers-en-Bauptois** et les marais de la Douve et du Merderet

21

**Agenda des promenades commentées** Pour la saison 2014, les paysagistes du c.a.u.e. proposent des promenades commentées.

Téléchargez des photos des promenades sur  
[www.caue50.fr/promenades/presse.zip](http://www.caue50.fr/promenades/presse.zip)



- promenade à faire à pied
- promenade à faire à vélo
- circuit à effectuer en voiture, à la rencontre des arbres remarquables

## Des Arbres Remarquables aux promenades du c.a.u.e.

Soucieux à la fois de la préservation et de la mise en valeur de notre patrimoine historique, culturel, social et botanique, le Conseil d'architecture, d'urbanisme et de l'environnement de la Manche a décidé d'engager en 2002 une campagne de recensement des arbres remarquables du département. Cette opération s'inscrivait dans le prolongement de l'action réalisée de 1997 à 2000 sur le thème des ifs funéraires des communes de la Manche, qui avait permis de recenser plus de 250 ifs et dont le point d'orgue fut la distribution à plus de 450 communes d'un jeune plant d'if destiné à marquer de manière symbolique le passage à l'an 2000. Le recensement des Arbres Remarquables a abouti, en 2005, à l'attribution de 48 labels "Arbres Remarquables de la Manche" ainsi qu'à 24 mentions spéciales. En raison de signalements tardifs reçus par le c.a.u.e. et dans la volonté de prolonger l'édition 2005, un nouveau recensement a été lancé auprès des communes et des particuliers. Réalisé de janvier à juin 2009, il a permis de recueillir 347 signalements. Après un travail de présélection sur dossier, 283 arbres ont été étudiés sur le terrain, puis, un jury composé de professionnels et d'amateurs éclairés s'est réuni en janvier 2010 : 27 arbres ou groupes d'arbres ont ainsi reçu le label "Arbres Remarquables de la Manche" et une mention spéciale a été décernée à 16 autres.

La collection "les promenades du c.a.u.e. Partez en voyage d'arbres en paysages" est donc le prolongement de cette action, les dépliants qui la constituent proposent des promenades à la rencontre des arbres remarquables mais aussi des arbres de tous les jours : le têtard, le "grand arbre", l'arbre plessé, le "lapin en fuite" ou le "mange-cailloux", le vieux chêne, l'arbre repère, les tilleuls au bord de l'eau... autant d'arbres de nos quotidiens qui nous fascinent, nous amusent, nous étonnent, et nous permettent d'apprécier et de porter un regard sur le paysage.



Les dépliants sont disponibles gratuitement au c.a.u.e. de la Manche et dans les offices de tourisme des différents secteurs. Les carnets de bord, les traces GPS et les dépliants au format pdf sont téléchargeables sur le site du c.a.u.e. [www.caue50.fr/promenades/](http://www.caue50.fr/promenades/)



# Promenade des mange-cailloux à Fermanville

## Découverte des arbres remarquables du Val-de-Saire

La promenade des mange-cailloux à Fermanville propose un parcours de 4,3 km à faire à pied dans Fermanville au départ de la mairie, à la rencontre des arbres et du paysage. "Des arbres nous saluent de leurs trognes éclairées sous leurs chevelures peignées par les vents. Nous traversons les ruisseaux et devinons, dans la forêt, les lignes de murs qui



dessinaient les contours des prés verts décrits par la poétesse Marie Ravenel. Les racines d'un hêtre glissent le long de la pierre angulaire du mur d'un champ aujourd'hui enfoui et ses branches, multiples, vont chercher la lumière. C'est un arbre mange-cailloux explorateur du ciel et de la terre."

Le carnet de bord qui accompagne la promenade des mange-cailloux donne des explications plus détaillées sur chacun des 12 arrêts qui constituent la balade : clés de lecture du paysage, citations, histoire des lieux... Il est illustré de croquis, de photos et de cartes postales anciennes. Il est téléchargeable sur le site du c.a.u.e. et accompagnera les promeneurs curieux et désireux d'en savoir plus sur les arbres qui jalonnent cette balade et sur le paysage qu'ils composent.



Arbre mange-cailloux

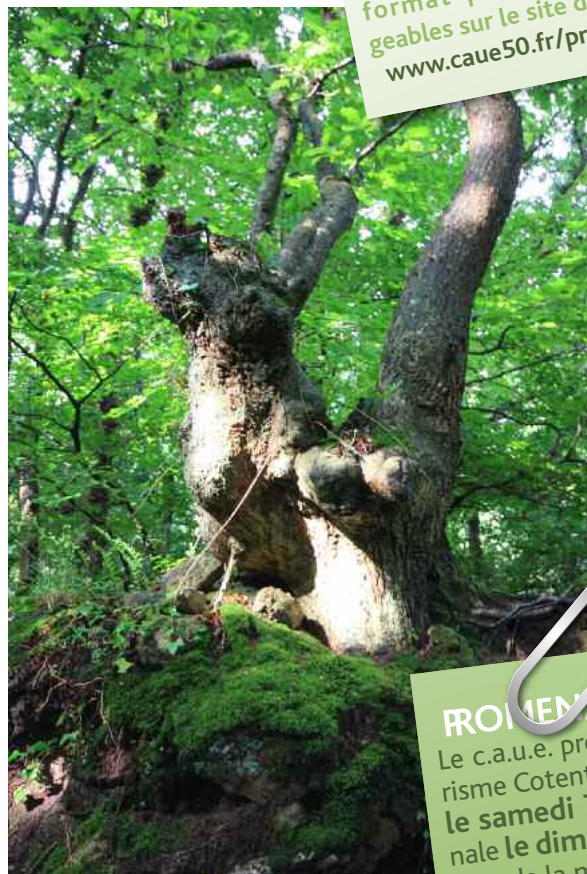
## Découverte des arbres remarquables du Val-de-Saire

Au verso, on retrouve un circuit de 32 km "Découverte des arbres remarquables du Val-de-Saire" d'Anneville-en-Saire à Fermanville avec 7 arbres remarquables à découvrir: tamaris, chênes, thuya, hêtres... Chaque arbre remarquable est nommé et géolocalisé. Pour plus de précisions sur chacun de ces arbres, il faut se référer aux livrets "Arbres remarquables de la Manche, label 2005 et 2010" publiés par le c.a.u.e. et disponibles gratuitement au c.a.u.e..



**Les traces GPS des promenades** sont téléchargeables sur le site du c.a.u.e.. Elles permettent de visualiser le circuit et la position exacte des arbres dans Google Earth (sur ordinateur et smartphone) et aussi de les importer dans un GPS. Les coordonnées GPS de chacun des arbres sont mentionnées dans le dépliant.

Les dépliant sont disponibles gratuitement au c.a.u.e. de la Manche et dans les offices de tourisme des différents secteurs. Les carnets de bord, les traces GPS et les dépliant au format pdf sont téléchargeables sur le site du c.a.u.e. [www.caue50.fr/promenades/](http://www.caue50.fr/promenades/)



Arbre têtard



La chasse du Crève-cœur

## PROMENADES COMMENTÉES

Le c.a.u.e. propose, en partenariat avec l'Office du Tourisme Cotentin Val-de-Saire, une promenade printanière **le samedi 7 juin à 14h30** et une promenade automnale **le dimanche 12 octobre à 14h30** départ du parking de la mairie.



# Promenade "La Vire d'arbres en arbres" de Condé-sur-Vire à Tessy-sur-Vire Découverte des arbres remarquables de la vallée de la Vire

La promenade "La Vire d'arbres en arbres" propose un parcours de 24 km à faire en vélo entre Condé-sur-Vire et Tessy-sur-Vire, sur la voie verte, le long de la Vire. On y observe plus de 20 arbres ou groupes d'arbres au fil de l'eau : tilleul champêtre, tilleul à petites feuilles, peupliers, érables, noyers, charmes... "Les arbres accompagnent la vallée de la Vire, couvrent les pentes douces des coteaux, s'alignent le long des chemins ou s'exposent, solitaires, déterminés au milieu des prés. De ces arbres, nous devinons la Vire d'hier, du temps des moulins, des écluses et de la navigation. Nous comprenons les contours des paysages, les mouvements, les lignes du relief et la vivacité du fleuve."



Le carnet de bord qui accompagne la promenade à vélo est téléchargeable sur le site du c.a.u.e.. Il est illustré de croquis, de photos et de cartes postales anciennes. Il propose de découper la promenade en 17 arrêts: 9 à l'aller, 8 au retour, chaque arrêt constituant une "entité paysagère" que le carnet de bord décrit et décrypte en donnant du vocabulaire, des clés de lecture, des comparaisons dans le temps...

Particularité de ce carnet de bord, il propose un regard sur des œuvres de Land Art' réalisées dans le cadre des festivals des bords de Vire organisés



Chêne pédonculé au bord de l'eau.  
Une promenade à pied ou à vélo.

## PROMENADES COMMENTÉES

Le c.a.u.e. propose deux promenades commentées par une paysagiste et co-animées avec l'Usine Utopik pour le décryptage des œuvres :

**le jeudi 10 juillet et le mardi 26 août**  
départ 13h30 de la base de loisirs de  
Condé-sur-Vire. Promenade à vélo.  
Durée 3h30



Les dépliants sont disponibles gratuitement au c.a.u.e. de la Manche et dans les offices de tourisme des différents secteurs. Les carnets de bord, les traces GPS et les dépliants au format pdf sont téléchargeables sur le site du c.a.u.e. [www.caue50.fr/promenades/](http://www.caue50.fr/promenades/)



en 2012 et 2014 par l'Usine Utopik. En zoomant sur chacune de ces œuvres d'art éphémère, le carnet de bord permet de garder la trace de ces projets in situ ayant invité à appréhender autrement le paysage, à travers le regard et la sensibilité d'artistes contemporains.

[www.usine-utopik.com](http://www.usine-utopik.com)

### Découverte des arbres remarquables de la vallée de la Vire

Au dos, on retrouve un circuit de 24 km "Découverte des arbres remarquables autour de la vallée de la Vire" entre Torigni-sur-Vire et Saint-Romphaire, avec un crochet facultatif de 8 km entre Domjean et Tessy-sur-Vire pour aller admirer un magnifique cèdre du Liban. En tout, 7 arbres se donnent à voir : étonnants, beaux, impressionnants... remarquables !

**Les traces GPS des promenades** sont téléchargeables sur le site du c.a.u.e.. Elles permettent de visualiser le circuit et la position exacte des arbres dans Google Earth (sur ordinateur et smartphones) et aussi de les importer dans un GPS. Les coordonnées GPS de chacun des arbres sont mentionnées dans le dépliant.

# Promenade "Histoires d'arbres" à Saint-Hilaire-du-Harcouët Découverte des arbres remarquables du Mortainais

La promenade "Histoires d'arbres" propose un parcours de 3 km à faire à pied ou en vélo à Saint-Hilaire-du-Harcouët, à la découverte des arbres. Le plus souvent venus d'ailleurs, ces arbres ont trouvé leur place dans les jardins au fil du temps. Ils s'offrent à notre regard par d'étonnantes silhouettes, une présence persistante tout au long de l'année ou des couleurs flamboyantes... Un jour plantés, nous les admirons aujourd'hui... C'est ce "temps qu'il faut" que nous allons découvrir en reconnaissant ces arbres et leurs essences en parcourant la ville puis son arboretum.



Le carnet de bord qui accompagne la promenade dans Saint-Hilaire-du-Harcouët est téléchargeable sur le site du c.a.u.e.. Il propose d'accompagner les promeneurs et de leur donner de nombreuses pistes de lecture. Il invite à s'arrêter à certains endroits dans la ville, donne des explications, du vocabulaire, des informations sur l'histoire des lieux...



Magnolia de Soulange







**Découverte des arbres remarquables du Mortainais** Au verso du dépliant, deux circuits; le premier, entre Isigny-le-Buat et Les Loges-Marchis fait 12 km et permet de découvrir un chêne pédonculé, un tilleul à petites feuilles et un magnolia; le second, entre Mortain et Barenton, fait 11,5 km et sillonne entre un poirier à poiré, un robinier faux-acacia, un désespoir des singes et un platane commun, tous labellisés "arbres remarquables" en 2005 ou 2010.

**Les traces GPS des promenades** sont téléchargeables sur le site du c.a.u.e.. Elles permettent de visualiser le circuit et la position exacte des arbres dans Google Earth (sur ordinateur et smartphones) et aussi de les importer dans un GPS. Les coordonnées GPS de chacun des arbres sont mentionnées dans le dépliant.

#### infos pratiques

Départ de La Verrière, 37 boulevard Gambetta à Saint-Hilaire-du-Harcouët

Durée: 2h00

Distance: 3 Km





# Promenade des Arbres-à-bois à Marigny

## Découverte des arbres remarquables du Coutançais et du Saint-Lois



La promenade des Arbres-à-bois propose un parcours de 6 km à faire à pied ou en vélo. Dans le cortège des arbres des berges et des chemins creux de Marigny, au fil de la ceinture verte, l'arbre-à-bois se distingue par sa colonne immense, sa trogne boursouflée ou son bouquet de branches qui toujours repartent. Façonné par un homme, il est différent parmi les siens. Repéré, il est élevé au fil des cycles du temps, transmis avec sa destinée. L'arbre-à-bois, c'est l'arbre que l'Homme taille périodiquement pour en tirer le meilleur. Abandonné, il retourne à sa nature folle. Abattu, un marignais le remplace veillant à la diversité des essences. Importance du geste d'un homme pour l'Homme, réitération de génération en génération, reproductions synchrones sous d'autres formes et pour d'autres raisons comme à l'arrière de l'église, l'avenue de tilleuls tous taillés, pas si éloignés des têtons de frênes et de chênes qui bordent le chemin !

Le carnet de bord qui accompagne la promenade des arbres-à-bois est téléchargeable sur le site du c.a.u.e.. Il est illustré de croquis, de photos et de cartes postales anciennes. Il propose de découper la promenade en 11 arrêts, il décrit et décrypte en donnant du vocabulaire, des clés de lecture, des comparaisons dans le temps...



Chemin creux de Marigny



**Découverte des arbres remarquables du Coutançais et du Saint-Lois** Au verso du dépliant, on retrouve deux circuits "Découverte des arbres remarquables du Coutançais et du Saint-Lois"; le premier, de Coutances à Orval (9,4 km), le second de Saint-Lô à Quibou (11,5 km). Le bocage ondule sous l'effet des vallons aux pentes douces. Les collines offrent des points de vue à l'ombre des chênes, noisetiers, aubépines, pommiers... des chemins creux ombragés. En ville, de magnifiques arbres viennent embellir les jardins, les cimetières, comme l'if souvent présent depuis l'éternité.

**Les traces GPS des promenades** sont téléchargeables sur le site du c.a.u.e.. Elles permettent de visualiser le circuit et la position exacte des arbres dans Google Earth (sur ordinateur et smartphones) et aussi de les importer dans un GPS. Les coordonnées GPS de chacun des arbres sont mentionnées dans le dépliant.

Les dépliant sont disponibles gratuitement au c.a.u.e. de la Manche et dans les offices de tourisme des différents secteurs. Les carnets de bord, les traces GPS et les dépliant au format pdf sont téléchargeables sur le site du c.a.u.e.  
[www.caue50.fr/promenades/](http://www.caue50.fr/promenades/)

## PROMENADE COMMENTÉE

Dans le cadre de la fête du bois, qui aura lieu à Marigny (<http://festivaldubois50.jimdo.com/>) le c.a.u.e. propose une promenade commentée par une paysagiste le **dimanche 22 juin 2013 9h** départ de l'étang de Marigny. Durée 2h30



Chêne

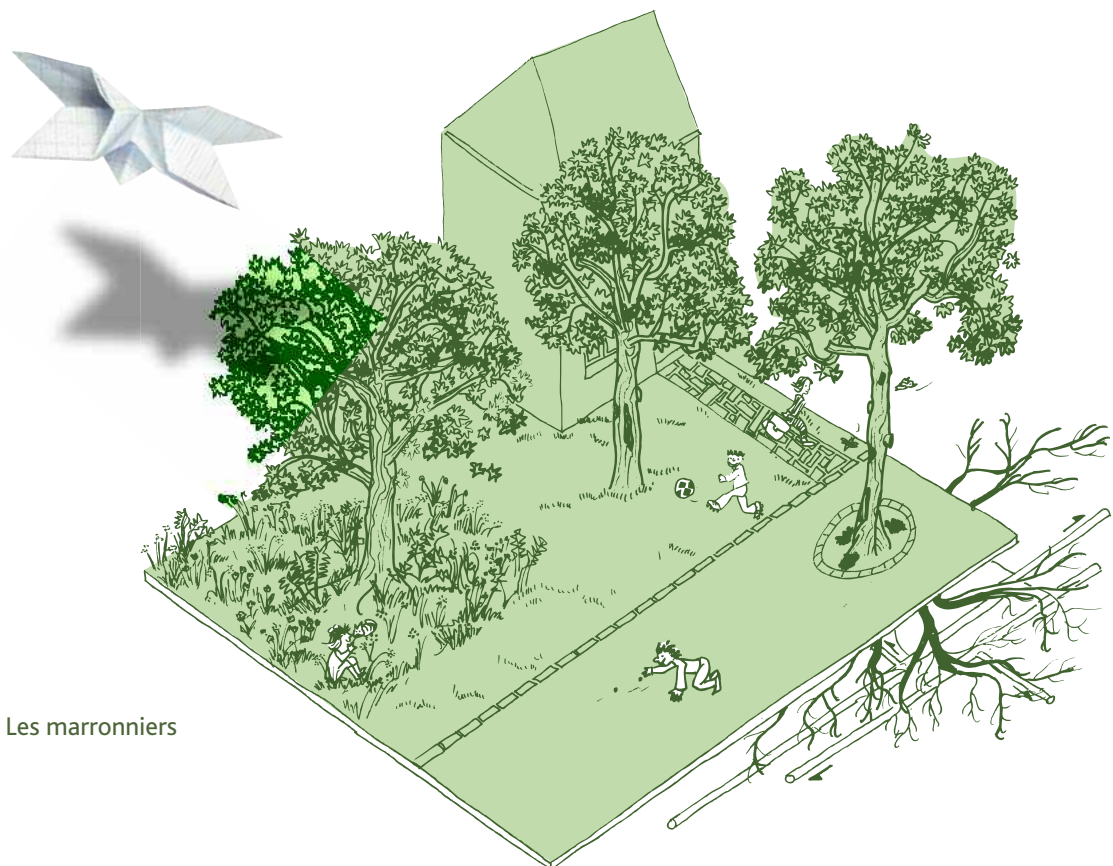
# Promenade "Les arbres, la ville et nous" à Saint-Lô

## Découverte des arbres remarquables du pays Saint-Lois



La promenade "Les arbres, la ville et nous", réalisée dans le cadre d'un projet pédagogique pour les scolaires sur la thématique de l'arbre en ville, propose un parcours de 1,3 km dans le centre ville de Saint-Lô, à la rencontre des arbres de la ville. Ces arbres qu'on ne remarque pas forcément mais qui sont bien présents sur nos trajets quotidiens. Comment les reconnaître ? Leur situation en milieu urbain les fait parfois souffrir (taille drastique, pauvreté du sol, pollution, espace réduit...) mais ils jouent un rôle essentiel car ce sont parfois les seuls contacts avec la nature pour les habitants de la ville.

Le carnet de bord commente et illustre les points d'arrêt : lieux emblématiques, milieux intéressants, arbres originaux... Il explique de manière plus approfondie les caractéristiques des essences rencontrées, le contexte spécifique et la situation particulière des arbres en ville.



Les marronniers

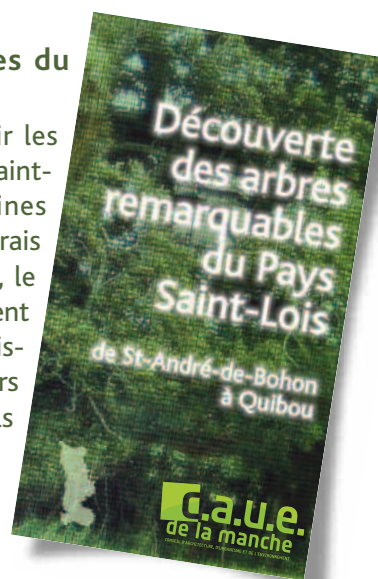




Séquoïa géant

## Découverte des arbres remarquables du pays Saint-Lois

Le verso du dépliant propose de découvrir les arbres remarquables du pays Saint-Lois de Saint-André-de-Bohon à Quibou (43 km). Collines bocagères, vallées, étendues planes des marais créent une diversité de paysages. Le houx, le chêne, le tilleul, l'aulne ou l'orme y apportent une identité par leur forme, leur âge, leur histoire... composent le paysage rural, les cours intérieures ou d'école témoignent du lieu qu'ils habitent et de leurs usages passés.

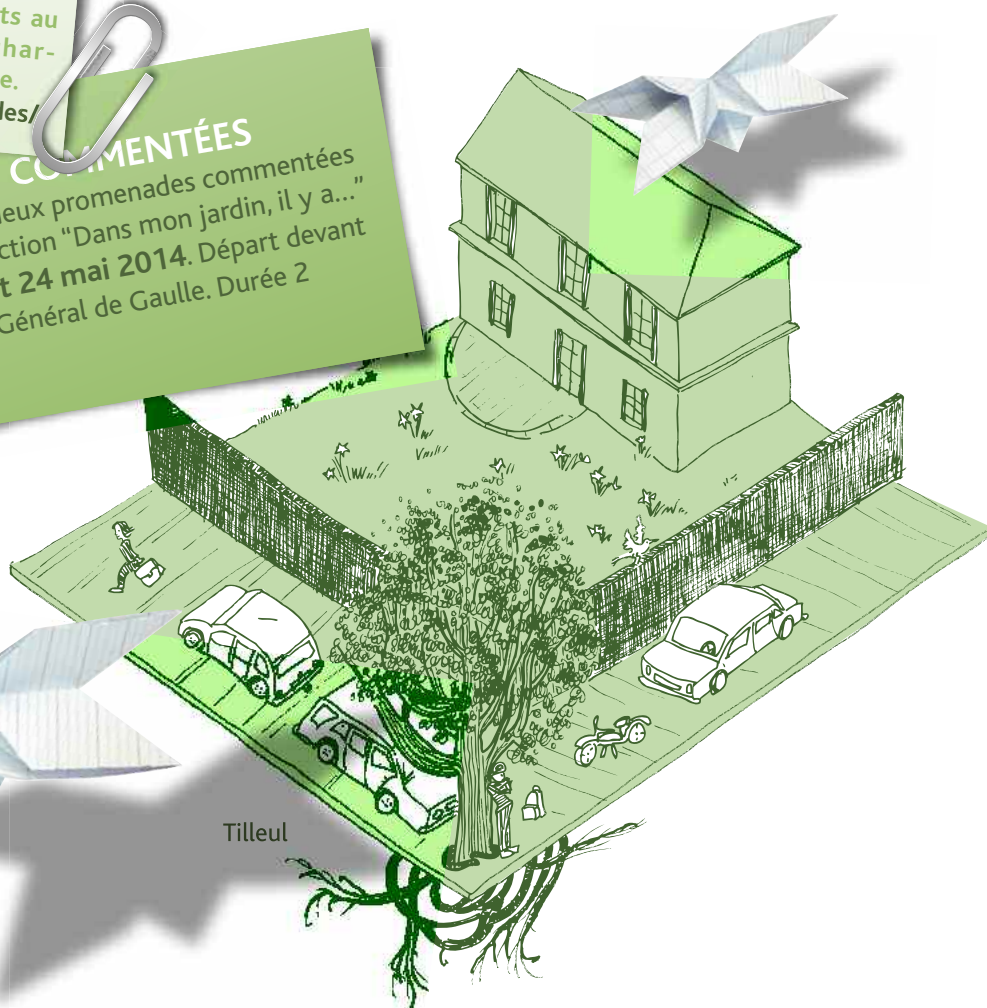


**Les traces GPS des promenades** sont téléchargeables sur le site du c.a.u.e.. Elles permettent de visualiser le circuit et la position exacte des arbres dans Google Earth (sur ordinateur et smartphones) et aussi de les importer dans un GPS. Les coordonnées GPS de chacun des arbres sont mentionnées dans le dépliant.

Les dépliantes sont disponibles gratuitement au c.a.u.e. de la Manche et dans les offices de tourisme des différents secteurs. Les carnets de bord, les traces GPS et les dépliantes au format pdf sont téléchargeables sur le site du c.a.u.e. [www.caue50.fr/promenades/](http://www.caue50.fr/promenades/)

## PROMENADES COMMENTÉES

Le c.a.u.e. propose deux promenades commentées dans le cadre de l'action "Dans mon jardin, il y a..." **les samedis 17 et 24 mai 2014.** Départ devant le c.a.u.e. 2, place Général de Gaulle. Durée 2 heures.



# Promenade au verger à Barenton (Maison de la pomme et de poire) Découverte des arbres remarquables du Mortainais

La promenade au verger propose, au sein du verger conservatoire dans son écrin bocager préservé, un parcours pour découvrir notamment le chêne "Kirikou", le chêne "garde-manger", le chêne boursouflé, des aulnes et autres tilleuls, un poirier sauvage et les espèces d'oiseaux qui y vivent. Les haies entourant le verger conservatoire sont peuplées de grands arbres chercheurs d'eau et de lumière, d'arbustes et d'arbrisseaux protecteurs et florifères. C'est un plant clos de haies où cohabitent jeunes et vieux arbres. Ils sont parfois immenses comme le grand chêne dominant le lieu ou tapis comme le saule drageonnant le long d'un talus. À leurs pieds s'étirent fossés et prairies couverts d'herbes hautes que frôle et traverse un joyeux sentier buissonnier. Perchés dans les arbres, les oiseaux chantant et criant nous cueillent au passage. Même le devenu rare rougequeue à front blanc nous y observe, surveillant l'entrée du nid lové







sous l'écorce d'un châtaignier émondé. Il vient ici, une partie de l'année, parmi les arbres et d'autres, dans cet oasis de la campagne cultivée de la vallée de la Sélune, sous l'écrin arborescent des précieux fruitiers et des haies généreuses.

### Découverte des arbres remarquables du Mortainais

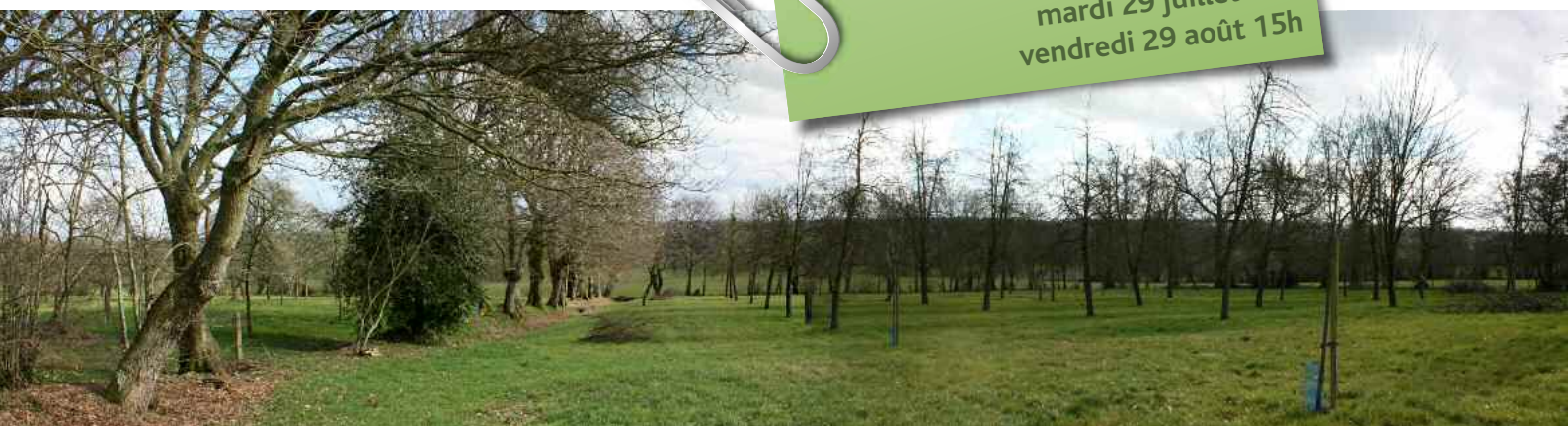
Au verso du dépliant le parcours, plus long, à faire en voiture, permet de découvrir les "arbres remarquables" du sud-est manchois labellisés en 2005 et 2010 .

**Les traces GPS des promenades** sont téléchargeables sur le site du c.a.u.e.. Elles permettent de visualiser le circuit et la position exacte des arbres dans Google Earth (sur ordinateur et smartphones) et aussi de les importer dans un GPS. Les coordonnées GPS de chacun des arbres sont mentionnées dans le dépliant.

Les dépliant sont disponibles gratuitement au c.a.u.e. de la Manche et dans les offices de tourisme des différents secteurs. Les carnets de bord, les traces GPS et les dépliant au format pdf sont téléchargeables sur le site du c.a.u.e. [www.caue50.fr/promenades/](http://www.caue50.fr/promenades/)

### PROMENADES COMMENTÉES

Le c.a.u.e. propose des promenades commentées par une paysagiste.  
mardi 29 juillet 15h  
vendredi 29 août 15h



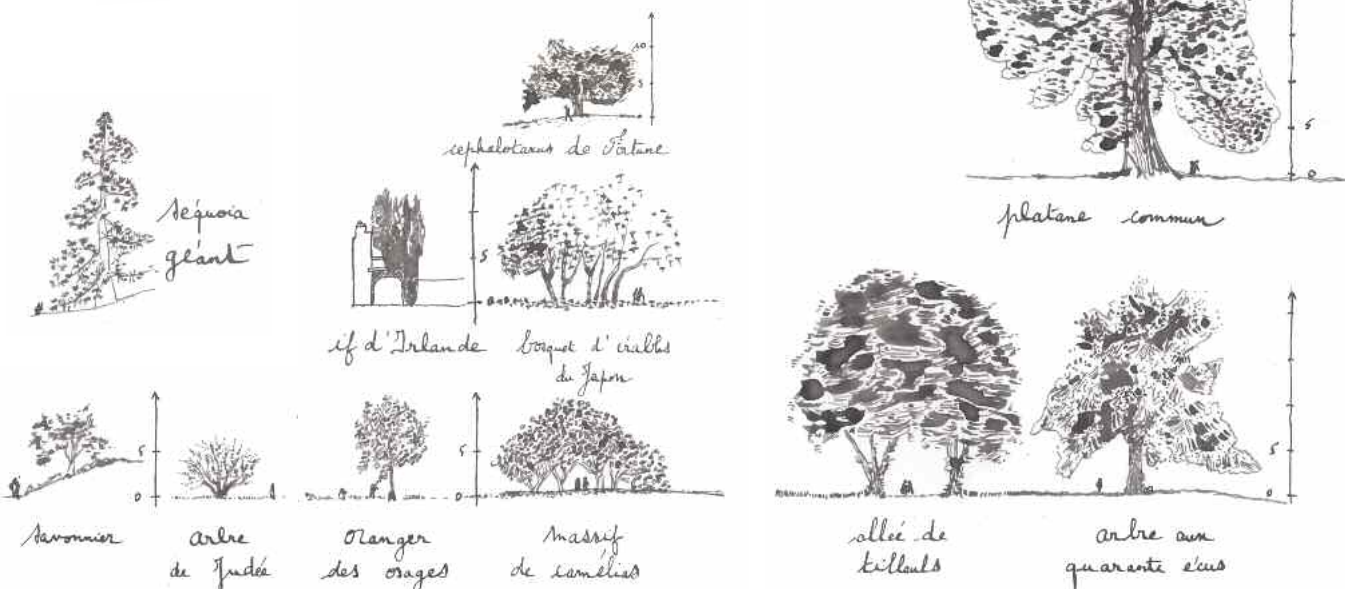


# Promenade "Des arbres, d'un jardin à l'autre" à Avranches

## Découverte des arbres remarquables autour d'Avranches

La promenade "Des arbres, d'un jardin à l'autre" propose dans le centre-ville d'Avranches, un parcours depuis le Jardin des Plantes jusqu'aux hauteurs du Jardin Bergevin en passant par le Jardin de l'Évêché à la découverte des plus beaux arbres de la ville dont certains sont "remarquables"

C'est une abeille au-dessus de la tête qu'une miss, jardinière et apicultrice, nous entraîne dans la ville, d'arbre en arbre. C'est ainsi qu'elle l'arpente, en les mesurant. Elle observe leur architecture, les compare et s'amuse à distinguer les plus grands des plus petits collectionnés dans le Jardin des Plantes. Elle les contemple depuis le sol et les détaille, les imaginant dans son jardin... Mais toujours, elle laisse la cime à l'abeille. Elle reprend le chemin, flânant dans la ville, comptant ses pas sous l'allée des vieux tilleuls. Puis elle s'élève à son tour dans le Jardin Bergevin. Là, elle recherche les grands arbres dans le paysage de la ville et dessine son chemin, d'un jardin à l'autre !





Platane commun



Arbre aux quarante écus, Ginkgo biloba



### Découverte des arbres remarquables autour d'Avranches

Au verso du dépliant le parcours, plus long, à faire en voiture, permet de découvrir les "arbres remarquables" du sud-ouest manchois labellisés en 2005 et 2010 de Sainte-Pience à Saint-Quentin-sur-le-Homme.

**Les traces GPS des promenades** sont téléchargeables sur le site du c.a.u.e.. Elles permettent de visualiser le circuit et la position exacte des arbres dans Google Earth (sur ordinateur et smartphones) et aussi de les importer dans un GPS. Les coordonnées GPS de chacun des arbres sont mentionnées dans le dépliant.

Les dépliants sont disponibles gratuitement au c.a.u.e. de la Manche et dans les offices de tourisme des différents secteurs. Les carnets de bord, les traces GPS et les dépliants au format pdf sont téléchargeables sur le site du c.a.u.e.  
[www.caue50.fr/promenades/](http://www.caue50.fr/promenades/)

**PROMENADES COMMENTÉES**  
Le c.a.u.e. propose des promenades commentées par une paysagiste.  
**samedi 31 mai 14h30**  
**dimanche 1<sup>er</sup> juin 14h30**



# Promenade "Les arbres conteurs"

## Les Moitiers-en-Bauptois

### Découverte des arbres remarquables des marais de la Douve et du Merderet

La promenade "Les arbres conteurs" propose un parcours de 2,5 km à faire à pied sur les routes et les chemins des Moitiers-en-Bauptois, à la découverte des arbres. Sous la voûte des chemins creux, les arbres du bocages se penchent, se serrent et allongent leur silhouette vers le soleil. Au croisement de deux chemins, l'arbre devient un repère dans nos trajets quotidiens. Les alignements d'arbres soulignent la platitude des marais... Et tout le long du parcours, on croise des jardins plantés de jeunes et vieux arbres... Qui sont ces arbres? Quels rôles jouent-ils dans les souvenirs et dans notre quotidien? Planterais-je un arbre demain? Les arbres se racontent par eux-même et dans le témoignage des habitants.



Le carnet de bord qui accompagne la promenade des Moitiers en Baupinois est téléchargeable sur le site du c.a.u.e. C'est une invitation à s'arrêter à certains endroits pour observer une essence particulière, un arbre repère, des arbres en groupes singulièrement associés et invite à chercher le petit détail de chaque lieu... Et surtout il se propose de conter rencontres, engagements et souvenirs d'arbres de tous ces gens qui habitent ce paysage : le jardinier, la grand-mère née au village, les arboricoles expérimentateurs, les amoureux au noyer familial, la cuisinière...

Les dépliants sont disponibles gratuitement au c.a.u.e. de la Manche et dans les offices de tourisme des différents secteurs. Les carnets de bord, les traces GPS et les dépliants au format pdf sont téléchargeables sur le site du c.a.u.e. [www.caue50.fr/promenades/](http://www.caue50.fr/promenades/)

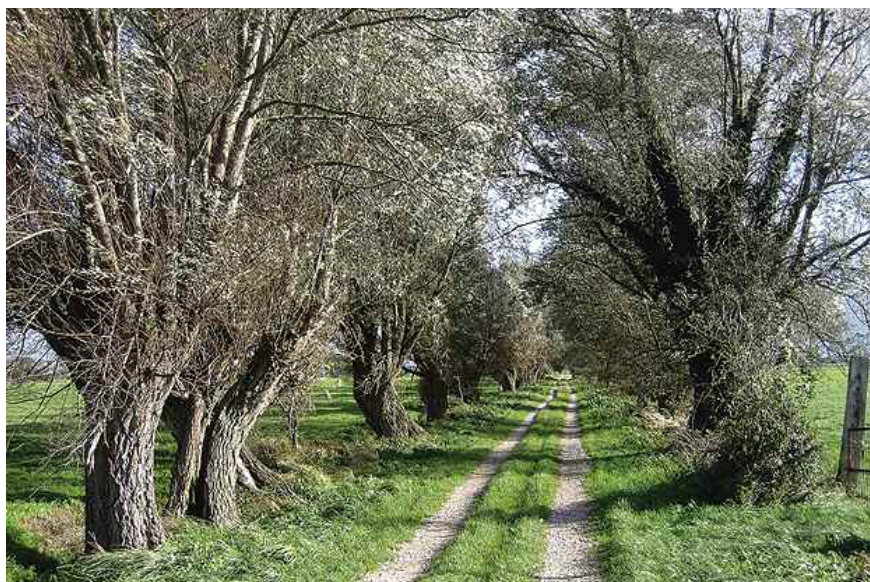






### Découverte des arbres remarquables des marais de la Douve et du Merderet

Au recto on retrouve un circuit à faire en voiture. La boucle autour des Moitiers-en Bauplois fait une quarantaine de kilomètres et permet de découvrir un double alignement de saules argentés, soit 110 arbres qui marquent le chemin du marais. Un cèdre du Liban se déploie dans un jardin. L'if s'impose dans le cimetière au coeur du village. Chênes, hêtres et marronniers se donnent à voir au détours des routes de campagne bocagère, tous labellisés "arbres remarquables" en 2005 ou 2010.



Les saules argentés de Fresville



**Promenade au verger**  
Maison de la Pomme et de la Poire

Barenton

**C.a.u.e.**  
de la manche

**Promenade "Histoires d'arbres"**  
3 km

Saint-Hilaire-du-Harcouët

**C.a.u.e.**  
de la manche

**Promenade des Arbres-à-bois**  
6 km

Marigny

**Promenade La Vire d'arbres en arbres**  
24 km aller-retour

Condé-sur-Vire ↔ Tessy-sur-Vire

**C.a.u.e.**  
de la manche

**Des arbres, d'un jardin à l'autre**  
0,8 km

Avranches

**C.a.u.e.**  
de la manche

**Promenade des mange-cailloux**  
4,3 km

Fermanville

**C.a.u.e.**  
de la manche

**Promenade "Les arbres, la ville et nous"**  
1,3 km

Saint-Lô

**C.a.u.e.**  
de la manche



# agenda des promenades commentées 2014

avril

**Saint-Hilaire-du-Harcouët** samedi 19 avril 15h  
Promenade "Histoires d'arbres"

mai

**Saint-Lô** samedi 17 mai et 24 mai  
Promenade "Les arbres, la ville et nous" (Dans mon jardin, il y a...)

**Avranches** samedi 31 mai  
Promenade "Des arbres, d'un jardin à l'autre" (Rendez-vous au jardin)

juin

**Avranches** dimanche 1er juin  
Promenade "Des arbres, d'un jardin à l'autre" (Rendez-vous au jardin)

**Fermanville** samedi 7 juin  
"Promenade des mange-cailloux"

**Marigny** dimanche 22 juin  
"Promenade des arbres à bois" (fête du bois)

juillet

**Tessy-sur-Vire** jeudi 10 juillet  
Promenade "La Vire d'arbres en arbres" (festival des bords de Vire)

**Barenton** mardi 29 juillet  
"Promenade au verger"

août

**Tessy-sur-Vire** mardi 26 août  
Promenade "La Vire d'arbres en arbres" (festival des bords de Vire)

**Barenton** vendredi 29 août  
(maison de la pomme et de la poire)  
"Promenade au verger"

septembre

**Les Moitiers-en-Bauptois** dimanche 7 septembre  
Promenade "Les arbres conteurs"

octobre

**Fermanville** dimanche 12 octobre  
"Promenade des mange-cailloux"

# le c.a.u.e de la Manche

pour la qualité du cadre de vie

Tout particulier<sup>[1]</sup> ou collectivité peut faire appel au c.a.u.e. dans le cadre d'un projet de construction, d'urbanisme ou d'aménagement.

Créés par la loi sur l'architecture de 1977<sup>[2]</sup>, les c.a.u.e. sont des associations spécifiques regroupant l'État, les différentes collectivités territoriales ainsi que les acteurs socio-professionnels impliqués dans l'aménagement du territoire et du cadre de vie.

Au plan local, le c.a.u.e. de la Manche a été mis en place par le préfet et le président du Conseil général. Son statut associatif en fait un organisme autonome, régi par une assemblée générale et un conseil d'administration dont la composition a été déterminée par décret.

Le c.a.u.e., un outil au service d'un territoire, de ses habitants, des institutions, des élus et de ses acteurs. Ses missions sont de promouvoir la qualité de l'architecture, de l'urbanisme, de l'environnement et du paysage par des actions de conseil, de sensibilisation, de formation et d'information.

[1] Conseil architectural aux particuliers, un service gratuit

[2] L'architecture est une expression de la culture.

La création architecturale, la qualité des constructions, leur insertion harmonieuse dans le milieu environnant, le respect des paysages naturels ou urbains ainsi que du patrimoine sont d'intérêt public.

Loi sur l'architecture du 3 janvier 1977, article 1<sup>er</sup>.



2 place Général de Gaulle  
50000 Saint-Lô  
t. 02 33 77 20 77  
courrier@caue50.fr  
www.caue50.fr